

HUAWEI B593s-22 un HUAWEI E5172s-22 programmatūras atjaunināšanas instrukcija

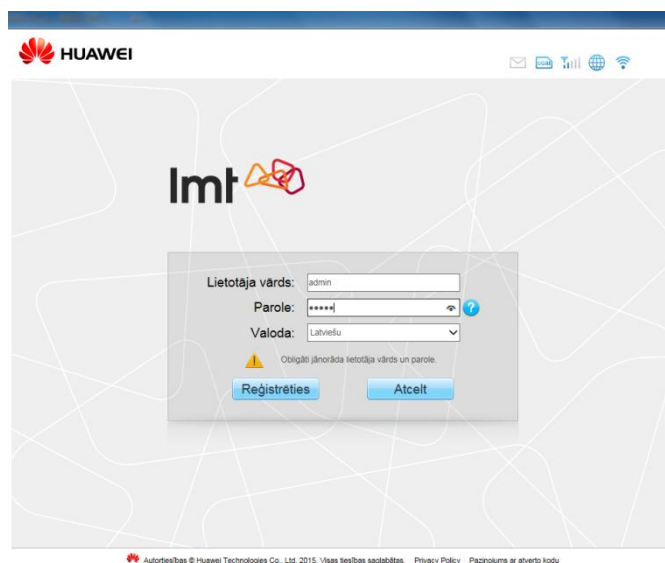
Šeit Tu vari iepazīties ar reāllaika rūteri HUAWEI B593s-22 un HUAWEI E5172s-22 programmatūras atjaunināšanas instrukciju.

Lūdzu, ievēro! Lai visi uzlabojumi stātos spēkā, pēc programmatūras atjaunināšanas būs jāveic iekārtas rūpnīcas iestatījumu aktivizēšana un atkārtota rūtera konfigurēšana. Ja radīsies jautājumi par rūtera programmatūras atjaunināšanas procesu, droši sazinies ar mums pa tālr. 8076 8076.

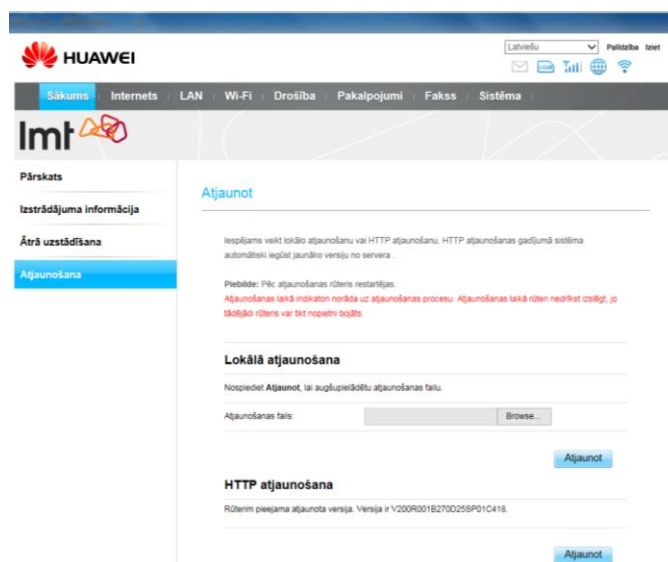
1. Atver tīmekļa pārlūku un adresu laukā ievadi adresi <http://192.168.1.1> vai <http://homerouter.cpe>

Ievadi savu paroli, spied *Reģistrēties*.

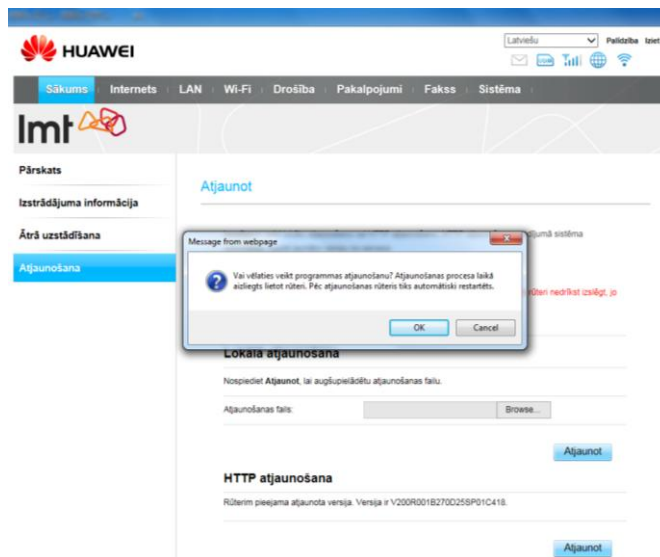
Noklusētā parole ir **admin**.



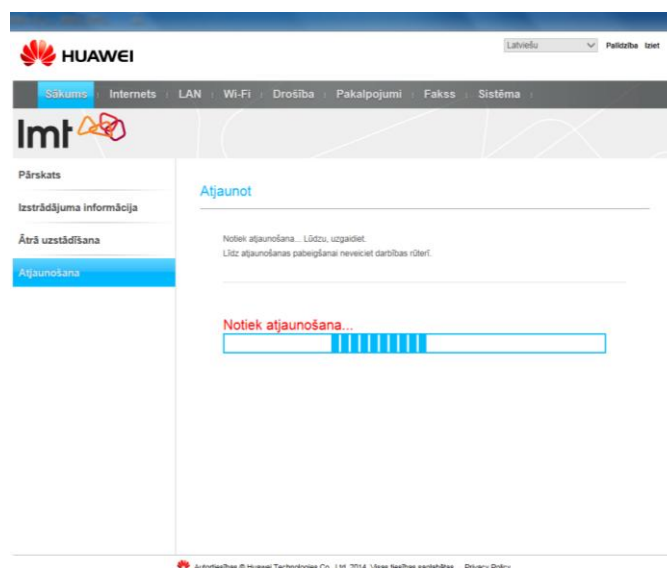
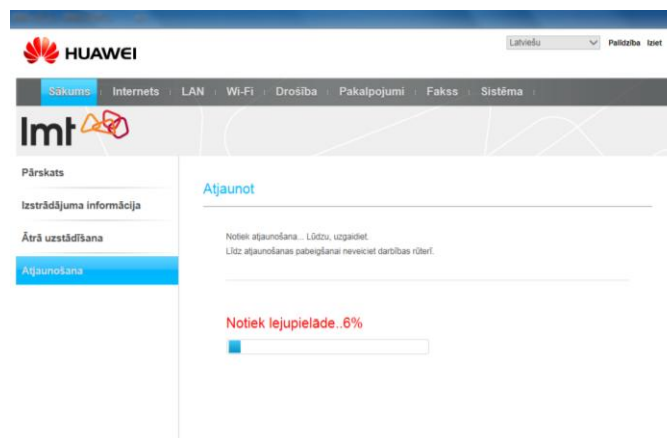
2. Spied *Sākums*, tad – *Atjaunošana*.



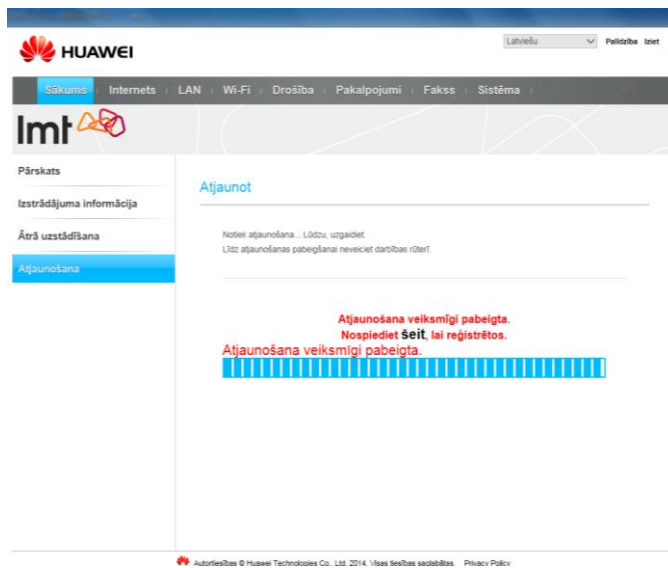
3. Sadaļā *HTTP atjaunošana* spied *Atjaunot*. Paziņojumu par programmatūras atjaunināšanu apstiprini, nospiežot *OK*.



4. Uzgaidi, līdz tiks lejupielādēts programmatūras atjauninājums un uzsāka programmatūras atjaunināšana.

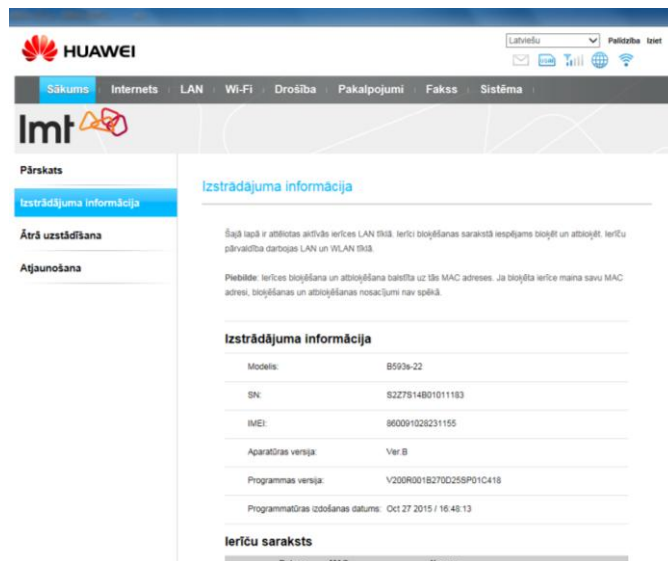


5. Rūteris pārstartēsies, un atvērsies rūtera vadības lapa. Spied *šeit*.



The screenshot shows the Huawei router's web management interface. The top navigation bar includes 'Sākums', 'Internets', 'LAN', 'Wi-Fi', 'Drošība', 'Pakalpojumi', 'Fakss', and 'Sistēma'. The left sidebar has 'Pārskats', 'Izstrādājuma informācija', 'Ātrā uzstādīšana', and 'Atjaunošana'. The main content area is titled 'Atjaunot' and displays a success message: 'Atjaunošana veiksmīgi pabeigta. Nospiediet **šeit**, lai reģistrētos. Atjaunošana veiksmīgi pabeigta.' Below the message is a progress bar.

6. Esošo programmatūras versiju varēsi redzēt sadaļā *Izstrādājuma informācija*>*Programmas versija*. Jaunākā versija ir V200R001B270D25SP01C418.



The screenshot shows the 'Izstrādājuma informācija' section of the Huawei router's web management interface. The left sidebar has 'Pārskats', 'Izstrādājuma informācija', 'Ātrā uzstādīšana', and 'Atjaunošana'. The main content area is titled 'Izstrādājuma informācija' and contains text about LAN/WLAN IP addresses and a table of device information.

Izstrādājuma informācija

Modelis:	B593a-22
SN:	8227814801011183
IMEI:	860091028231155
Aparatūras versija:	Ver.B
Programmas versija:	V200R001B270D25SP01C418
Programmatūras izdošanas datums:	Oct 27 2015 / 16:48:13

Ierīču saraksts

Datums	MAC	Nomas
--------	-----	-------

7. Pēc programmatūras atjaunināšanas nepieciešams atjaunot rūpnīcas iestatījumus.

Rūtera atiestatīšanu veic, tā kreisajā sānā ar smailu priekšmetu, piemēram, pildspalvas galiņu, uz 2 sekundēm piespiežot pogu *Reset*. Pēc atiestatīšanas varēsi izmantot rūtera sākotnējos iestatījumus.

Atjaunojot rūtera noklusējuma iestatījumus, tiks pārakstīti visi iepriekšējie iestatījumi.

Ievēro!

Ja biji mainījis *Wi-Fi* tīkla nosaukumu un paroli, pēc rūtera atiestatīšanas, tie vairs nebūs spēkā. Tagad tīkla izvēlnē atkal parādīsies sākotnējais *Wi-Fi* nosaukums, un darbosies sākotnējā parole, ko atradīsi uzlīmētū uz sava rūtera.

Uzmanību!

Ja ruterī esi veicis kādu specifisku konfigurāciju, piemēram, portu pāradresāciju, *Wi-Fi SSID* maiņu, *Wi-Fi* paroles maiņu, tad ieteicams izveidot konfigurācijas datni, kas ļaus saglabāt, iestatīt iepriekšējos iestatījumus.

Rūtera atiestatīšanu veic pēc konfigurācijas faila saglabāšanas.

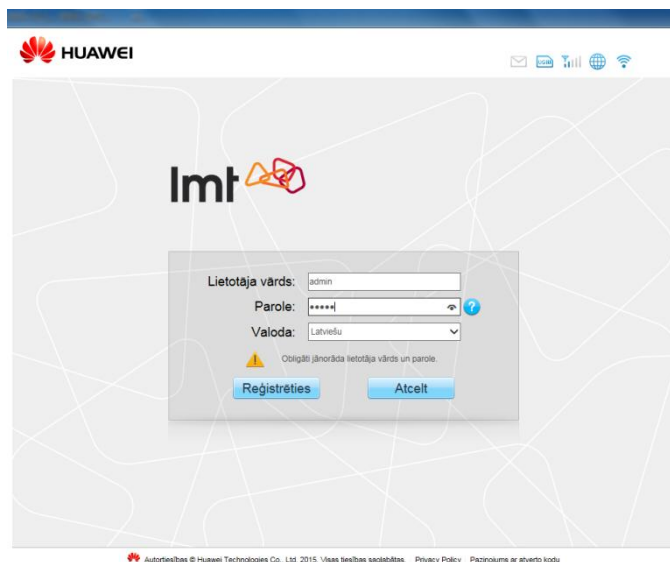


Rūtera konfigurācijas faila lejupielādes un augšupielādes kārtība

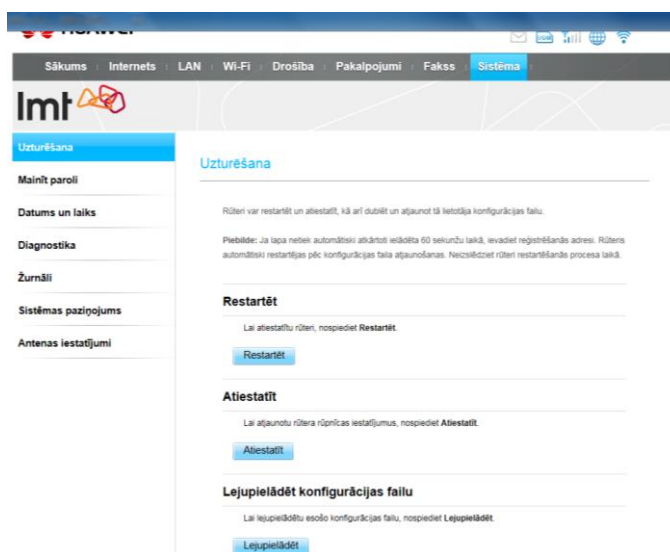
Atver tīmekļa pārlūku un adresu laukā ievadi adresi <http://192.168.1.1> vai <http://homerouter.cpe>

Ievadi savu paroli, spied *Reģistrēties*.

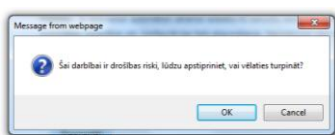
Noklusētā parole ir **admin**.



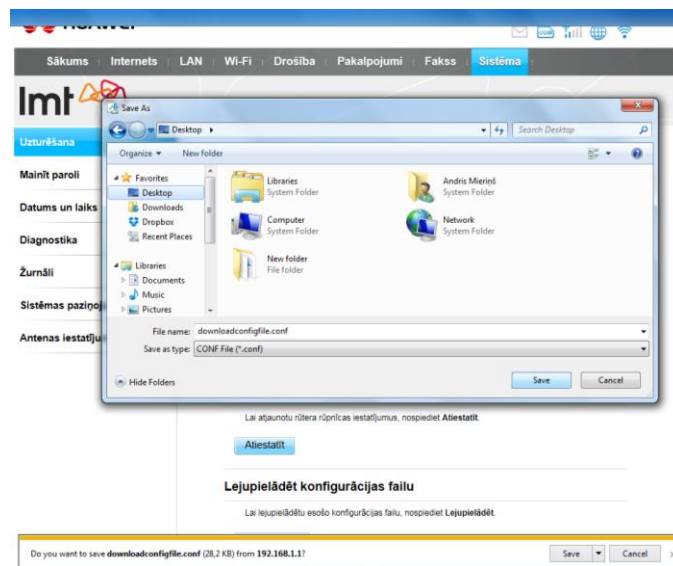
Izvēlies *Sistēma>Uzturēšana>Lejupielādēt konfigurācijas failu>Lejupielādēt*.



Drošības paziņojumu apstiprini, nospiežot *OK*.

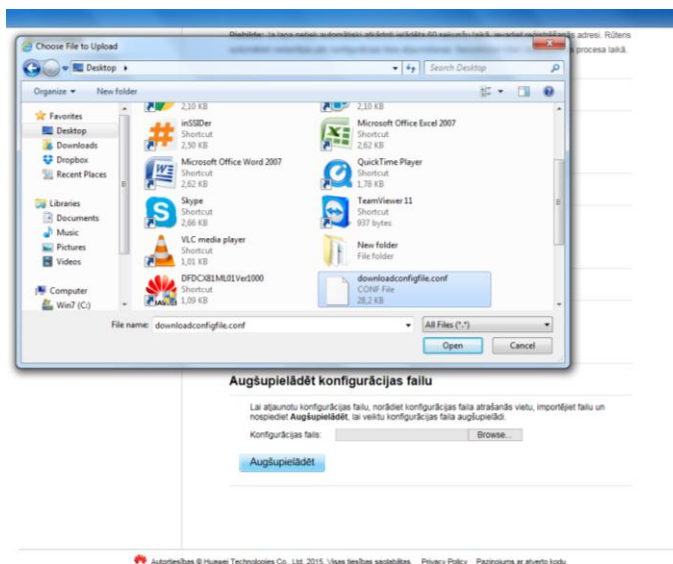


Spied *Save As (Saglabāt kā)*, izvēlies faila saglabāšanas direktoriju un spied *Save (Saglabāt)*.

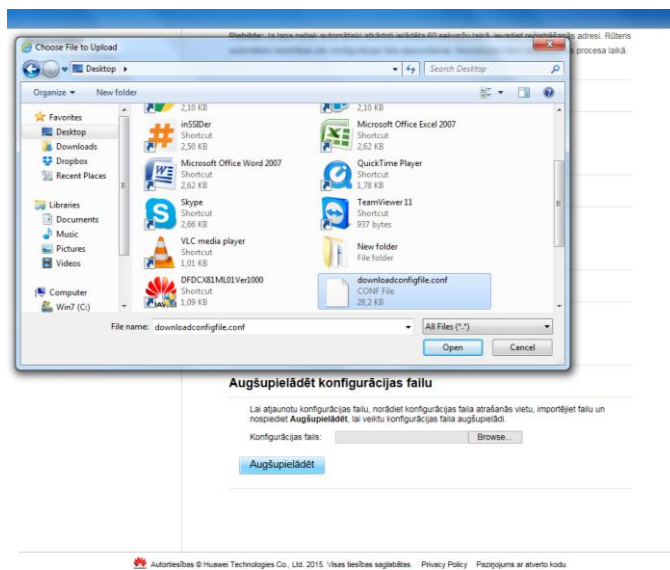


Pēc programmatūras atjaunināšanas vai rītera iestatījumu atiestatīšanas var veikt konfigurācijas faila augšupielādi.

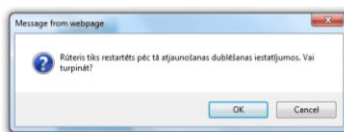
Izvēlies *Sistēma>Uzturēšana>Augšupielādēt konfigurācijas failu>Browse (Meklēt)*. Atrodi iepriekš saglabāto failu. Faila nosaukums ir `downloadconfigfile.conf`



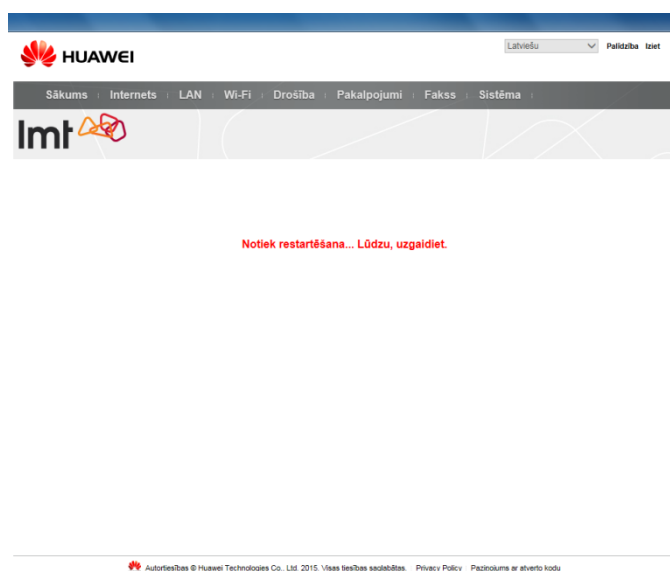
Izvēlies iepriekš saglabāto konfigurācijas failu, spied *Open (Atvērt)*, tad *Augšupielādēt*.



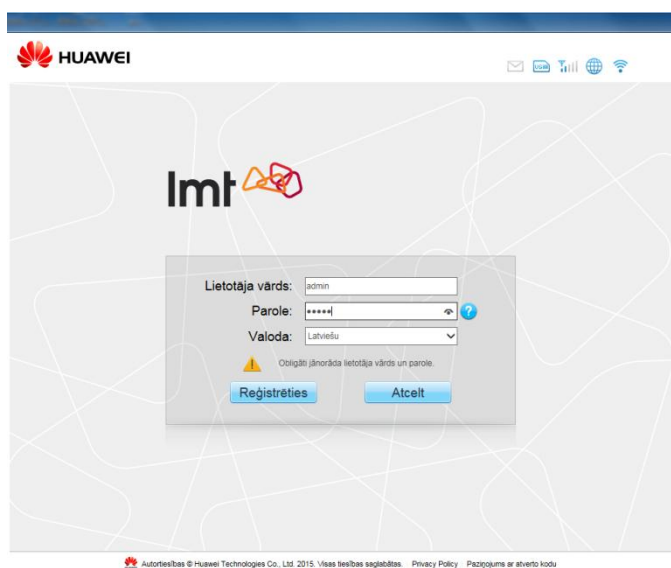
Rūtera paziņojumu apstiprini ar *OK*.



Rūteris restartēsies, un atvērsies rūtera pārvaldības lapa.



Notiek restartēšana... Lūdzu, uzgaidiet.

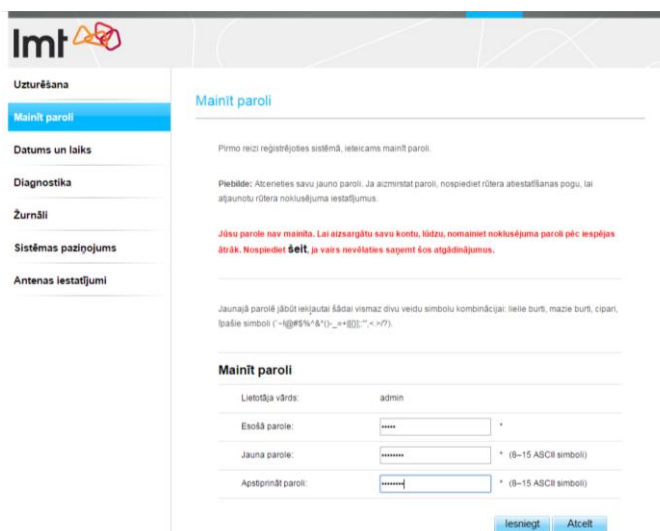


Programmatūras atjaunināšana ir pabeigta!

Atceries! Lai nodrošinātu savu datu un rūtera drošību, vienmēr veic iekārtas ražotāja uzstādītās paroles maiņu uz tikai Tev zināmu simbolu kombināciju un neizmirsti to izdarīt atkārtoti, ja iekārtai ir veikta rūpnīcas iestatījumu atjaunināšana. Tāpat vienmēr parūpējies arī par savu galiekārtu (datora, telefona, planšetes) drošību, nodrošinot ekrāna bloķēšanu vai tml. aizsardzību. Tas ir būtisks drošības prasību ievērošanas priekšnosacījums!

Lai nomainītu paroli, atver pārlūkā rūtera pārvaldības lapu: <http://192.168.1.1> vai <http://homerouter.cpe>

Izvēlies *Mainīt paroli*. Norādi esošo paroli, tad divas reizes ievadi jauno paroli un spied *Iesniegt*.



Parole nomainīta!